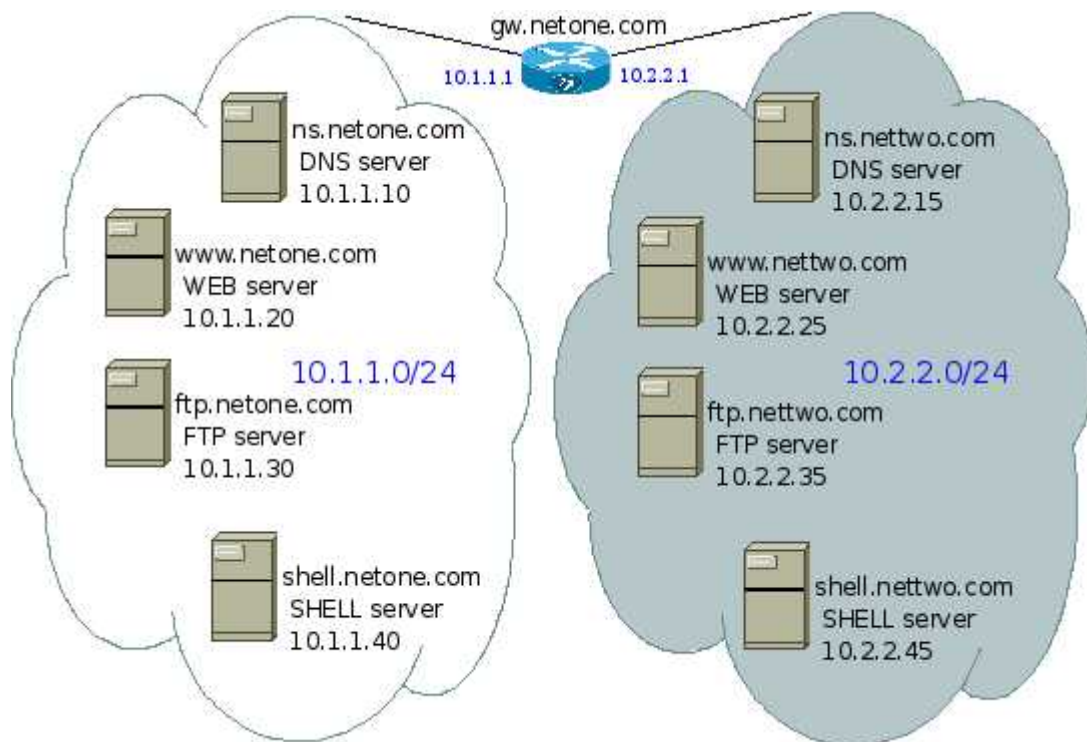


Карта практического занятия

Роль: администратор WEB-сервера сети 1



Задачи:

1. Настроить сетевой интерфейс eth0 с адресом, указанным на схеме сети. Также настроить имя хоста.
2. Настроить Apache web-сервер, чтобы при обращении по имени из браузера www.netone.com он выводил содержимое файла /var/www/html/index.html.
3. Написать файл /var/www/html/index.html, содержащий информацию о вашей компании.
4. Написать скрипт, выполняющий роль CGI и выводящий на экран текущее время и список всех символических ссылок в каталоге /etc

Внимание! Все настройки необходимо выполнить таким образом, чтобы после перезагрузки все необходимые сервисы поднимались автоматически.